



À vendre : Appartement 4 pièces à ISSY LES MOULINEAUX - 3 minutes métro ligne 12

ISSY LES MOULINEAUX 92130

685 000 € *

* Honoraires à la charge du vendeur

**Guy HOQUET ISSY LES
MOULINEAUX**

14 Rue du Général Leclerc
92130 Issy-les-Moulineaux

0146381838

À vendre : Appartement 4 pièces à ISSY LES MOULINEAUX - 3 minutes métro ligne 12

Découvrez cet appartement de 4 pièces, idéalement situé à Issy Les Moulineaux, dans le quartier prisé de Corentin Celton. D'une surface de 88,37 m², cet appartement en rez-de-jardin se compose ainsi : Entrée, vestibule, double séjour lumineux de 32 m² sur jardin et exposé sud-ouest, une cuisine indépendante, aménagée et équipée, dégagement, 3 chambres, salle d'eau, toilette séparé, et nombreux rangements.

Le bien est en très bon état, bénéficie de fenêtres en PVC double vitrage et d'un chauffage au gaz avec radiateurs.

Situé au sein d'une résidence des années 70 très bien entretenue, cet appartement ne présente pas de vis-à-vis, offrant ainsi une vue dégagée et un cadre de vie calme.

À seulement 3 minutes à pied des arrêts de bus et du métro, vous serez à proximité de toutes les commodités nécessaires, avec des commerces accessibles à 200 mètres. Le quartier est également bien desservi par les établissements scolaires, et ce quel que soit l'âge des enfants.

Ce bien comprend également une cave et est sécurisé par un digicode. Il est proposé à la vente au prix de 685 000 €.

Ne manquez pas cette exclusivité de l'agence Guy Hoquet ISSY LES MOULINEAUX, contactez-nous pour

organiser une visite.

88.37 m²

4 pièce(s)

3
chambres

1 sde

Fiche technique du bien

Exposition	Sud-ouest
Nombre étages	7
Dernier étage	Non
Distance Commerces	0.2 km
Accès Bus	3 min
Accès tramway	10 min
Bien en copropriété	Oui
Nb Lots Copropriété	49
Charges annuelles (ALUR)	4200 €
Surface séjour	32 m ²
Jardin	Oui
Neuf - Ancien	Récent
Vis-à-vis	Non
Fenêtres	PVC Double Vitrage
Salle(s) d'eau	1
WC	1
Cuisine	Indépendante, aménagée et équipée

Meublé	Oui
Exposition Séjour	SUD-OUEST
Type Chauffage	Collectif
Mécanisme Chauffage	Radiateur
Mode Chauffage	Gaz
Eau chaude	Collective
Etat intérieur	Bon
Nombre de caves	1
Digicode	Oui
Accès handicapés	Oui
Date ERP	2025-01-30 15:32:54
Diagnostic Energétique	Oui
Conso Energ	254 kWh/m2 par an

Bilan énergétique

DPE non communiqué

GES non communiqué

Estimation du coût annuel en énergie pour un usage standard entre 1780€ et 2470€ au 01/01/2021

Photos du bien



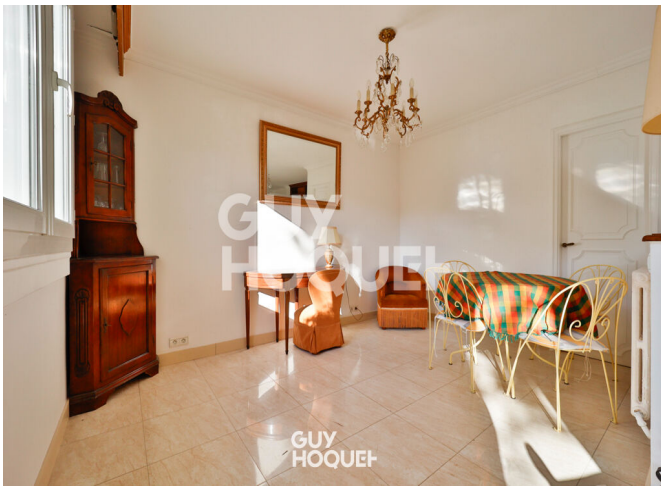


Photo du bien

